

VISUAL SPACE MANUTENZIONE IMPIANTI

Funzionalità

- ▶ Definizione grafica e dinamica della struttura impianto
- ▶ Applicazione multi-impianto con funzioni di controllo centralizzate
- ▶ Schedulazione interventi su ciclicità temporale, per eventi, allarmi, misuratori
- ▶ Gestione ordini di manutenzione ordinaria e straordinaria
- ▶ Piani di Manutenzione di budget e operativi
- ▶ Integrazione con Applicazioni Gestionali preesistenti
- ▶ Gestione risorse di Manutenzione e attrezzature
- ▶ Strumenti di analisi di performance ed efficienza degli impianti
- ▶ Strumenti di analisi costi di manutenzione preventivi e consuntivi

Caratteristiche

- ▶ Tecnologia consistente e d'avanguardia
- ▶ Disegno semplice, organico, completo, che assicura un'ampia copertura di tutte le problematiche gestionali
- ▶ Eccezionale facilità d'uso
- ▶ Disponibilità di help in linea, ricco di esempi, di suggerimenti e di documentazione esaustiva
- ▶ Potenti motori di ricerca
- ▶ Funzionalità avanzate di stampa, esportazione in diversi formati e personalizzazione del layout
- ▶ Estrema affidabilità assicurata dall'esperienza gestionale maturata in oltre vent'anni di attività nel settore manifatturiero e di distribuzione
- ▶ Architettura Client/Server e ASP



Visual SPACE Manutenzione è lo strumento per la gestione delle attività di manutenzione, che consente il monitoraggio e l'ottimizzazione dei costi, la continuità di esercizio e quindi la possibilità di rispondere alla richiesta sempre maggiore di efficienza e produttività proveniente da chi gestisce il settore della manutenzione impianti all'interno dell'azienda ma, più in generale, per tutte le Aziende che fanno della Manutenzione il proprio core business.

La procedura di Manutenzione del prodotto Visual SPACE è altamente flessibile, potendo essere utilizzata sia in modalità totalmente autonoma che in modalità integrata con i restanti moduli di Visual SPACE sia dell'area Ciclo Passivo per la gestione degli approvvigionamenti di materiale e forniture di prestazioni di terze parti sia dell'area Ciclo Attivo dove, in sinergia con le procedure Contratti di Assistenza e Fatturazione Interventi copre perfettamente le esigenze gestionali di quelle aziende che hanno nell'attività Post vendita e nella fornitura di Global Service una fonte significativa del proprio reddito.

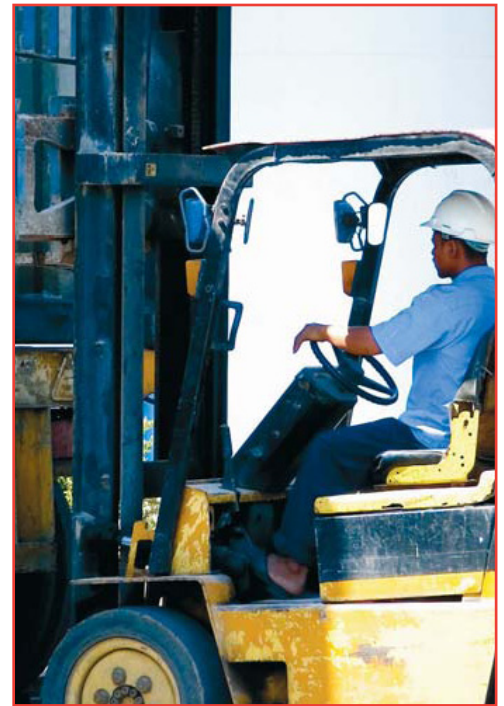
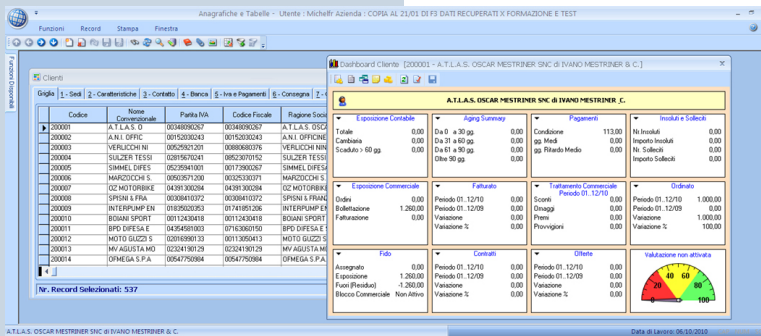
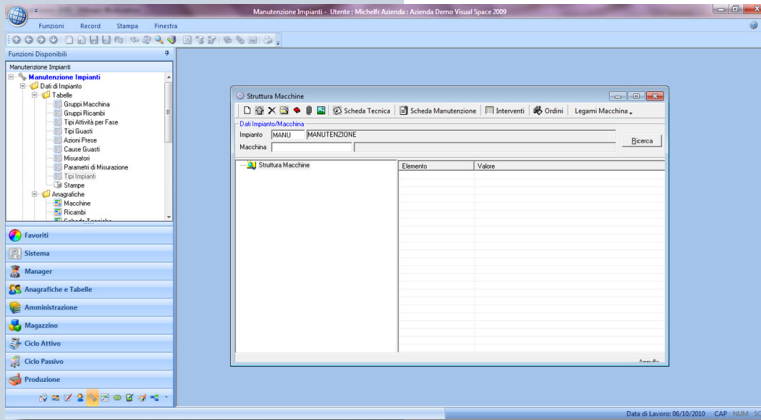
Il modulo Manutenzione prevede una serie di funzionalità predisposte per la completa definizione degli impianti sia dal punto di vista strutturale che logico consentendo di descrivere in maniera flessibile le caratteristiche tecniche e funzionali degli oggetti della manutenzione (impianti e ricambi). La rappresentazione gerarchica della struttura dell'impianto su più livelli e con più viste logiche consente una rapida e semplice navigabilità tra i vari sottoinsiemi che lo compongono sollevando l'operatore dall'incombenza di complesse o fanta-

siose codifiche per la ricerca dell'elemento oggetto dell'intervento manutentivo. Allegati tecnici, documentazione e immagini allegiate ad ogni anagrafica completano le possibilità di rappresentazione dell'impianto offerte dal sistema.

Le schede di manutenzione definite per modelli macchine ed impianti costituiscono la base per la generazione di piani di manutenzione a breve e lungo termine con controllo degli impegni di risorse e materiali necessari. L'utilizzo di gantt per risorse o attività consente di modellare il piano di manutenzione ed adeguare la pianificazione proposta alle effettive esigenze produttive o necessità aziendali.

Eventuali richieste di intervento estemporanee e non pianificate possono essere rilevate da operatori presenti sull'impianto ed integrarsi con il piano di manutenzione prestabilito, registrate nel sistema a costituire una base storica di eventi a corredo dell'analisi qualitativa dell'impianto e dell'attività manutentiva.

"Il gestionale italiano per le aziende che fanno della Manutenzione il proprio core business,,



BRAIN FORCE S.p.A.

BRAIN FORCE S.p.A. fa parte del gruppo BRAIN FORCE HOLDING AG, multinazionale europea di software e servizi, presente in 7 paesi e quotata alla borsa di Vienna.

BRAIN FORCE S.p.A. opera in Italia dal 1986 come società di consulenza IT focalizzata sull'Ottimizzazione dell'Infrastruttura e dei processi del Sistema Informativo. Chiude a Settembre l'anno fiscale 2011 con un fatturato di 22 Milioni di euro ed uno staff di circa 250 persone. Ha sede legale e operativa a Milano (Cologno Monzese) ed è presente sul territorio con filiali a Roma e Padova (Sarmeola di Rubano) e Gallarate. Annovera tra i propri Clienti alcune delle principali aziende italiane sia nel mercato delle grandi imprese che delle piccole e medie imprese.

Il processo di gestione dell'ordine viene supportato con un'interfaccia semplice ed intuitiva dalla fase di caricamento, attraverso la relativa attivazione e consuntivazione fino alla chiusura con aggiornamento automatico dei parametri MTTF, MTBF e MTW alimentando allo stesso tempo le statistiche sui guasti riscontrati, le cause e le relative azioni risolutive.

La gestione degli interventi in emergenza consente di registrare a consuntivo quanto eseguito sull'impianto senza aver precedentemente caricato l'ordine corrispondente snellendo l'attività dell'operatore ma garantendo la completezza delle informazioni storico statistiche.

La rilevazione periodica di Parametri di funzionamento e di stato degli impianti è monitorizzata con strumenti di rappresentazione grafica che forniscono una adeguata base di analisi per la determinazione di eventuali interventi preventivi o correttivi.

Aperto anche ad integrazioni con prodotti esterni atti alla rilevazione dati, la Procedura è in grado di fornire, infine, analisi statistiche e della storia dell'impianto e dell'attività di manutenzione, la cui consultazione risulta particolarmente efficace grazie all'adozione di adeguati strumenti grafici.

