

VISUAL SPACE METAL



Funzionalità

- ▶ Gestione della colata
- ▶ Schede di lavorazione
- ▶ Extra di lega
- ▶ Gestione prezzo lavorazioni aggiuntive
- ▶ Certificati di qualità
- ▶ Analisi Costi-Margini
- ▶ Magazzino con unità di misura multiple
- ▶ Tracciabilità

Caratteristiche

- ▶ Tecnologia consolidata e d'avanguardia
- ▶ Disegno semplice, organico, completo, che assicura un'ampia copertura di tutte le problematiche gestionali
- ▶ Eccezionale facilità d'uso
- ▶ Elevato feeling con l'operatore
- ▶ Disponibilità di help in linea, ricco di esempi, di suggerimenti e di documentazione esaustiva
- ▶ Potenti motori di ricerca
- ▶ Funzionalità avanzate di stampa, esportazione in diversi formati, personalizzazione del layout
- ▶ Estrema affidabilità assicurata dall'esperienza gestionale maturata in oltre vent'anni di attività nel settore IT
- ▶ Architettura Client/Server e ASP

BRAIN FORCE Visual SPACE Metal non si limita a gestire i processi fondamentali dell'Azienda siderurgica/metallurgica, ma le permette di ottenere un incremento dell'efficacia e dell'efficienza delle proprie prestazioni aziendali, garantendo un ritorno dell'investimento in tempi brevi.

Il mercato siderurgico/metallurgico è altamente competitivo e spesso caratterizzato da margini sempre più compressi. In tal senso le Aziende devono porsi obiettivi strategici, puntando su investimenti mirati non solo alla qualità del prodotto e del servizio al cliente, ma anche a un sistema informativo che supporti tali obiettivi.

Visual SPACE Metal ha lo scopo di supportare in modo specifico le necessità tipiche delle Aziende siderurgiche/metallurgiche in questo scenario, offrendo una serie di funzionalità integrate a supporto di tutti i processi Aziendali.

Visual SPACE Metal è una verticalizzazione di Visual SPACE, una soluzione ERP tecnologicamente evoluta, modulare e integrata in grado di adattarsi facilmente alle esigenze strutturali e operative delle imprese: una soluzione semplice, flessibile ed efficace, concepita per essere implementata in tempi brevi e con costi contenuti.

Magazzino

L'anagrafica dei prodotti di Visual SPACE Metal contiene l'insieme degli articoli gestiti dall'Azienda e ne definisce le caratteristiche identificative e commerciali, i parametri di produzione, approvvigionamento e gestionali, e inoltre fornisce la situazione in tempo reale dei relativi dati inventariali.

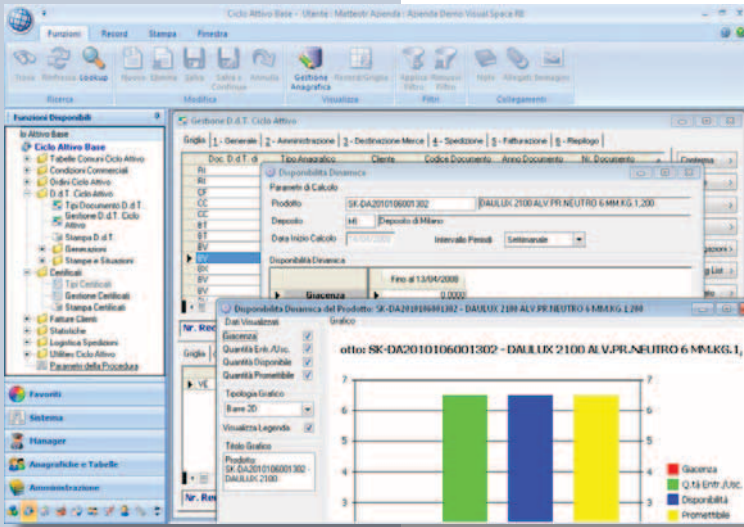
Visual SPACE Metal consente di operare sui singoli prodotti con diverse unità di misura alternative, determinando automaticamente le quantità di queste attraverso semplici fattori di conversione oppure attraverso sofisticate formule di calcolo, lasciando eventualmente all'utente la libertà di correggere i valori calcolati.

Utilizzando il meccanismo della scheda tecnica, è possibile ottenere la gestione degli attributi/varianti dei prodotti in forma strutturata sugli elementi delle schede tecniche di stock.

Attraverso le schede tecniche di stock, infatti, è possibile gestire elementi quali la colata, il colore, le finiture, ecc., che distinguono i diversi lotti del prodotto, ottenendo automaticamente, attraverso una formula liberamente definibile, il codice attributo.

Per ogni materiale o materia prima proveniente dalle acciaierie vengono rilevati i dati del certificato di collaudo (colata).

"Il gestionale italiano per le Aziende del settore siderurgico e metallurgico,,



Modulo Acquisti

Nell'ottica di fornire uno strumento completo e immediato di controllo dei rapporti con i fornitori, è stato sviluppato il modulo di gestione delle Sources (listini di acquisto), in grado di interagire in modo dinamico con tutte le procedure del Ciclo Passivo.

Con tale modulo, risulta immediata l'archiviazione storica di tutte le fonti di acquisto per ogni prodotto, le relative informazioni sulle quotazioni più recenti, con il corredo delle informazioni specifiche quali tempo di consegna, codice prodotto del fornitore, unità di misura di acquisto, fattore di conversione, ecc.

È importante, al momento dell'arrivo della merce, poter effettuare tempestivamente e in modo automatico i controlli sulla merce ricevuta, in modo da individuare istantaneamente eventuali difformità dalle condizioni pattuite con il fornitore e registrare tutte le necessarie caratteristiche del prodotto acquistato (colata, certificato di qualità, caratteristiche chimiche, meccaniche, ecc.).

La Procedura di gestione dell'entrata merce consente di affrontare in modo flessibile e completo le problematiche suddette, unitamente a quelle legate al Magazzino e alla relativa movimentazione.

Modulo Vendite

I listini di ogni prodotto risultano definibili per ogni unità di misura abilitata alla vendita, qualunque essa sia (tonnellate, kilogrammi, ecc.). Le procedure di suggerimento del prezzo, quindi, sono in grado di ottenere dapprima il prezzo nell'unità di misura di vendita richiesta e, nel

caso ciò non sia possibile, di ricercare il prezzo in un'altra unità di misura e convertirlo automaticamente in quella richiesta, operando di fatto una triangolazione del prezzo sulla base delle regole di conversione definite per il prodotto in oggetto. È, inoltre, possibile definire listini differenziati per ogni attributo/variante del prodotto, attraverso la gestione del codice attributo, operando sugli attributi validi definiti attraverso la scheda tecnica di stock del prodotto in oggetto.

Modulo Produzione

L'area Produzione dell'applicativo è stata sviluppata per provvedere a seguire tutte le fasi di lavorazione tipiche del processo produttivo del settore Siderurgico e Metallurgico.

Le caratteristiche principali di quest'area sono:

- Gestione della distinta base con definizione della percentuale di scarto della materia prima.
- Definizione e gestione dei componenti di sfrido e/o dei sottoprodotti.
- Gestione dei centri di lavoro a capacità finita/infinita, centri di lavoro interni/esterni.
- Gestione degli ordini di lavoro con definizione della scheda di lavorazione.
- Analisi delle caratteristiche delle colate disponibili a Magazzino e loro assegnazione all'ordine di lavoro.
- Registrazione nella scheda di lavorazione di tutte le informazioni necessarie sia ad uso operativo che ad uso statistico.
- Versamento del prodotto finito ereditando automaticamente tutte le informazioni utili nelle fasi successive, sia a livello di colata (scheda tecnica di stock della materia prima) che di lavorazione (scheda di lavorazione dell'ordine di lavoro), memorizzate nella scheda tecnica di stock del prodotto finito.
- Gestione di assegnazioni e versamenti con l'unità di misura alternativa, oltre alla primaria.

Microsoft Partner
Gold Enterprise Resource Planning

BRAIN FORCE S.p.A.

BRAIN FORCE S.p.A. fa parte del gruppo BRAIN FORCE HOLDING AG, multinazionale europea di software e servizi, presente in 7 paesi e quotata alla borsa di Vienna.

BRAIN FORCE S.p.A. opera in Italia dal 1986 come società di consulenza IT focalizzata sull'Ottimizzazione dell'Infrastruttura e dei processi del Sistema Informativo.

Chiude a Settembre l'anno fiscale 2011 con un fatturato di 22 Milioni di euro ed uno staff di circa 250 persone. Ha sede legale e operativa a Milano (Cologno Monzese) ed è presente sul territorio con filiali a Roma e Padova (Sarmeola di Rubano) e Gallarate.

Annovera tra i propri Clienti alcune delle principali aziende italiane sia nel mercato delle grandi imprese che delle piccole e medie imprese.